

Salon Med'Agri



Table-ronde:

« La place des retenues collinaires et de la REUSE dans la sécurisation de l'eau des agricultures méditerranéennes »





Participants

- **Vision transversale**

- Annick MIEVRE, directrice de la délégation PACA de l'Agence de l'eau RMC
- Cédric PROUST, chef de mission eau et environnement au PNR Luberon
- Patrick LEVEQUE, Président de la commission 'Eau' de la Chambre régionale d'agriculture

- **Retenues collinaires**

- Florian PASCAL, exploitant agricole, GAEC Lure Luberon
- Elsa HUET, responsable développement, Ligue de protection des oiseaux PACA

- **Réutilisation des eaux usées**

- Karine BRIAND, DGS, et Bruno BEREZIAT, Directeur de la régie des eaux et de l'assainissement à la Communauté de communes des Alpilles
- Nathalie FREMONT, cheffe de mission ressource en eau à la Métropole Aix Marseille Provence

- **Animation**

- Julie LEBEAU, chargée de mission eau à la Chambre d'agriculture des Alpes de Haute Provence
- Jacques BERAUD, directeur de projet à la Société du Canal de Provence

L'exemple d'une retenue collinaire

GAEC Lure Luberon, Florian PASCAL



GAEC

Lure Luberon

Famille PASCAL

le moulin brun

04110 Aubenas les Alpes

Tel : 06 89 33 11 74

info@lureluberon.com



Caractéristiques de l'exploitation

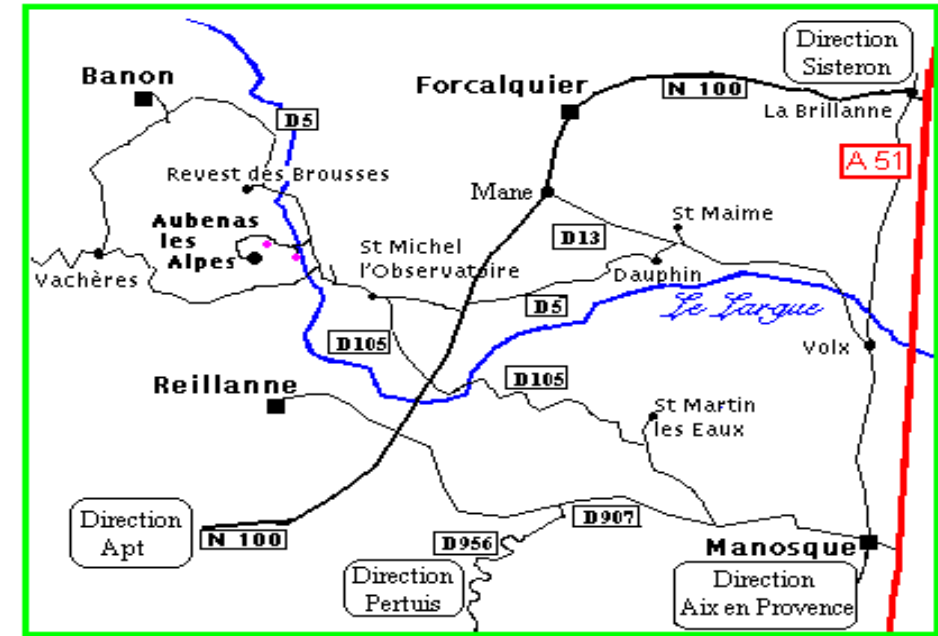
Ferme familiale BIO en

→ Poly activité

→ Poly système commercialisation

→ Poly culture

- Fourrage / céréales (20 ha)
- Plantes aromatiques (20 ha)
- Cultures légumières / maraichage (12 ha)





Utilisation de l'eau / genèse du projet

- **Contexte environnemental particulier :**

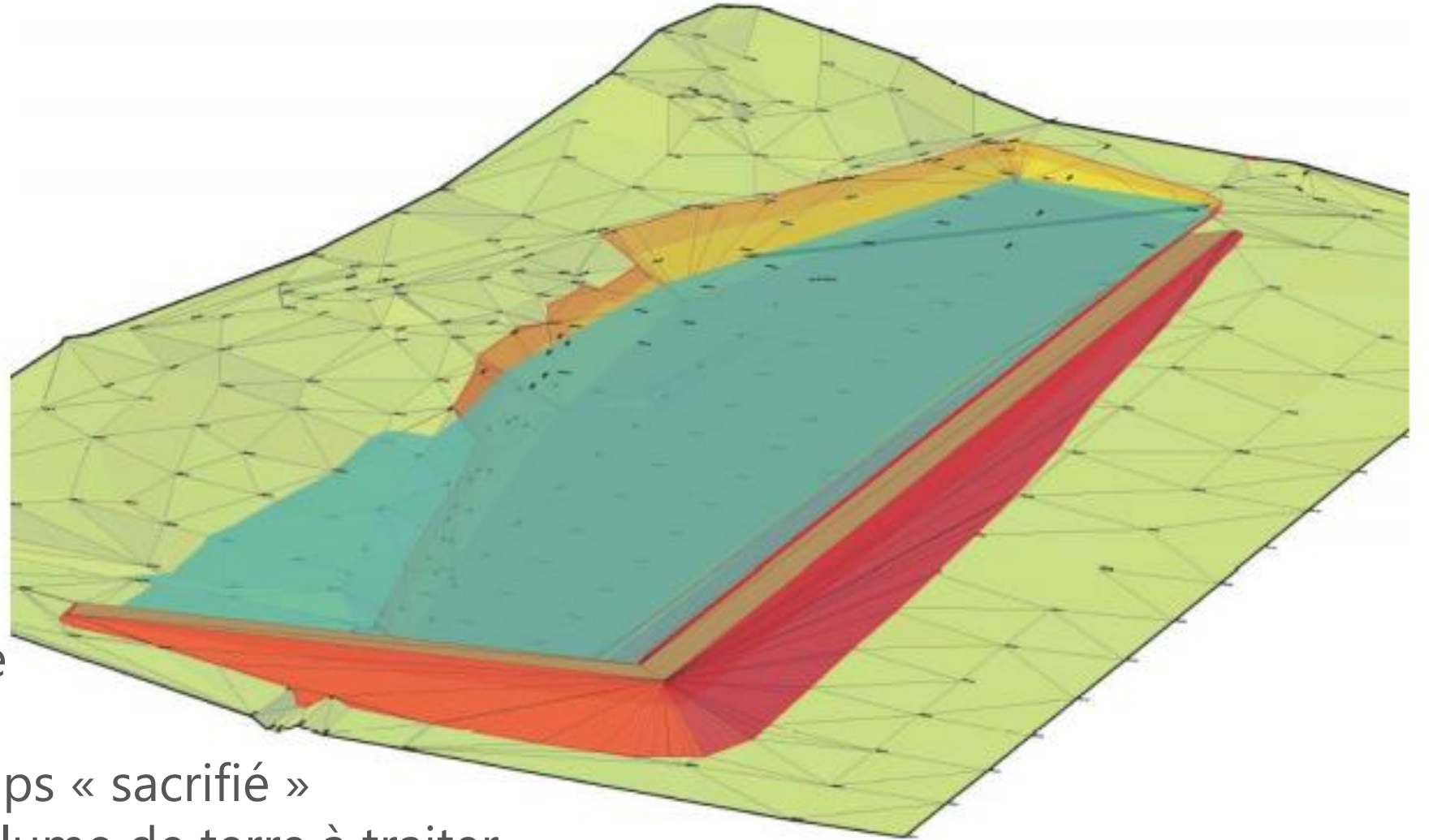
- Trop éloigné des réseaux existants,
- Seul usage agricole important sur la commune,
- Conflit d'usage avec les stations de pompage d'alimentation du réseau d'eau potable des villages voisins,
- Préservation du milieu naturel sur une rivière sensible comme le Largue.

- **Contexte géographique favorable :**

- Ferme d'un seul tenant en fond de vallée,
- Versants dotés de riu intermittent collationnant les eaux de ruissellement, facile à capter en amont
- Présence de marne imperméable sur une partie de champs,
- Projet de lac sur une zone proche du réseau existant.

Compromis entre :

- Surface et capacité de la retenue
- Empiètement zone naturelle / champs « sacrifié »
- Volume à excaver / volume de terre à traiter
- Règlementation administrative (hauteur de digue – zone protégée,...)







Clefs de réussite :

- Proposition de la chambre d'agriculture pour étude de faisabilité en Janvier 2015 = Accompagnement du projet dans sa phase étude, et réalisation,
- Programme de subvention par l'agence de l'eau et Région SUD, mesure FEADER 4.3,
- Suivi maitrise d'œuvre par la Société Canal de Provence
- Disponibilité des entreprises AGRISUD (Famille Fayet) pour la partie terrassement et Norgues Moteur (Famille Soupiron).

Point de vigilance :

- Perfectionnement des points de détail :
 - évacuation eaux de ruissellement de la digue,
 - ravinement à l'entrée de la retenue quand le niveau est bas,
 - positionnement et équipement clôture,
 - système de filtration ?
 - équipement électronique moteur,...
- Entretien et nettoyage de la retenue ?

Retenue collinaire et biodiversité

Elsa HUET, LPO



Agir pour
la biodiversité



Création et entretien des retenues collinaires de façon favorable à la biodiversité



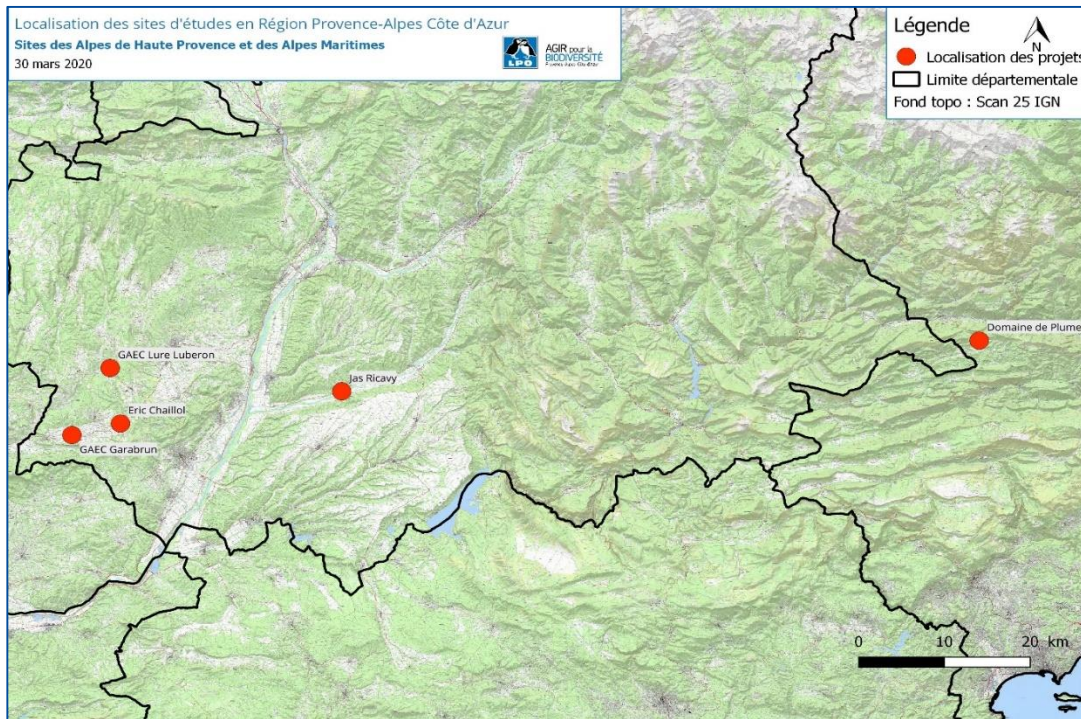


Origine et objectifs du projet

- **Pourquoi la LPO PACA s'est intéressé à la thématique?**
 - Disparition drastique de tous les points d'eau
 - Repli de la faune vers les points d'eau anthropiques
 - Réflexion autour de la prise en compte de la biodiversité dans les projets
- **Genèse du projet**
 - Une question de rencontre et personne
 - Financement de l'agence de l'eau
- **Objectif du projet**
 - Editer un guide pratique permettant de créer et gérer les retenues collinaires de façon favorable à la biodiversité

Méthode

- **Méthodologie appliquée**
 - Réalisation des inventaires sur des retenues collinaires
 - Organisation de COPIL de rédaction et de relecture des thématiques du guide
 - Rédaction finale



●●●●● Eléments structurants

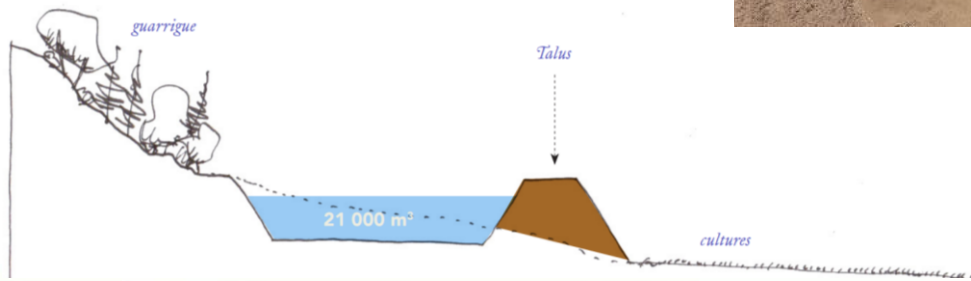
• Grandes lignes directrices

•• Création

- Retenues en argile vs/ retenues bâchées
- Connection de la retenue avec le paysage et le milieu naturel
- Formes et substrats

•• Entretien

- Gestion de la végétation périphérique
- Calendrier d'intervention



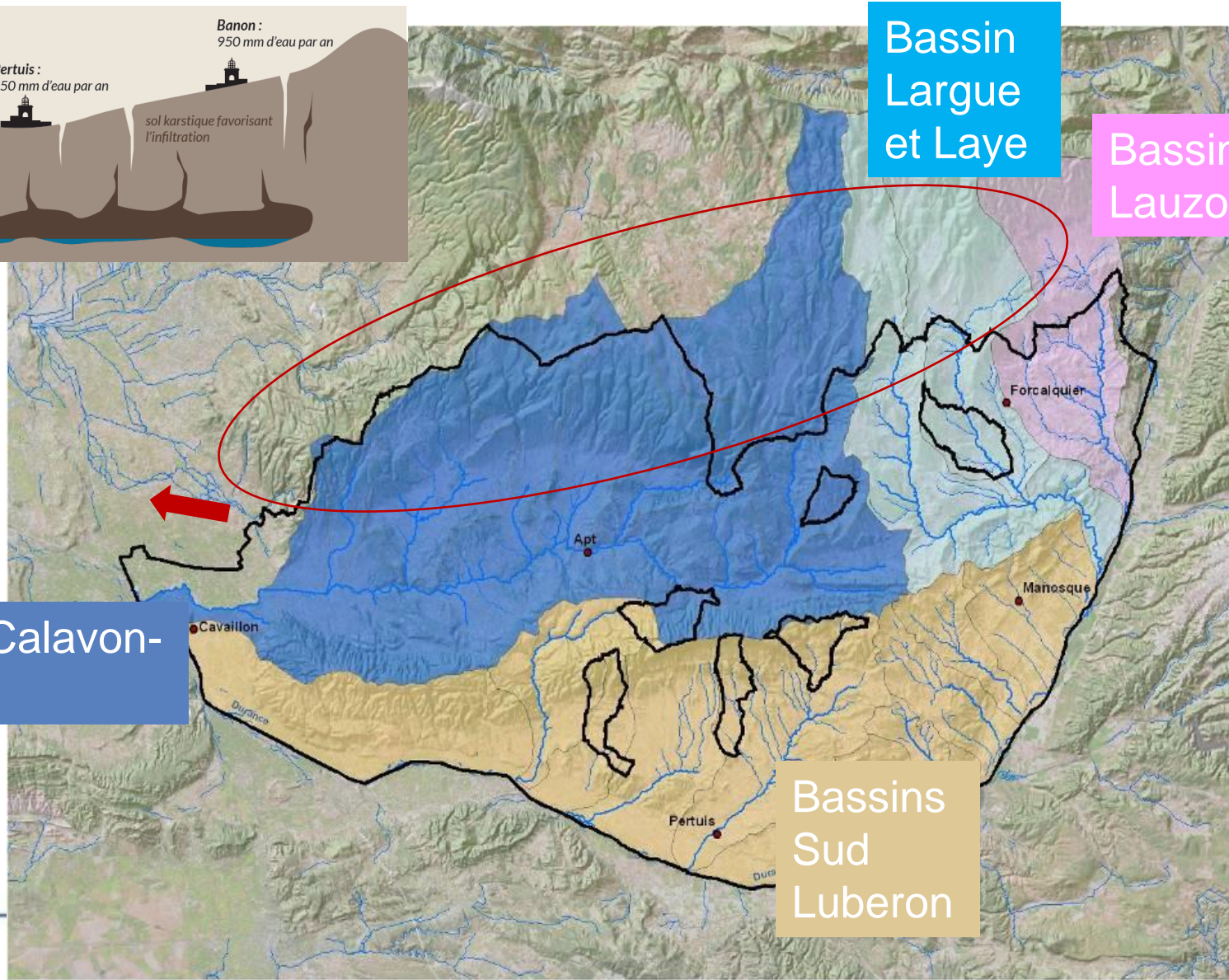
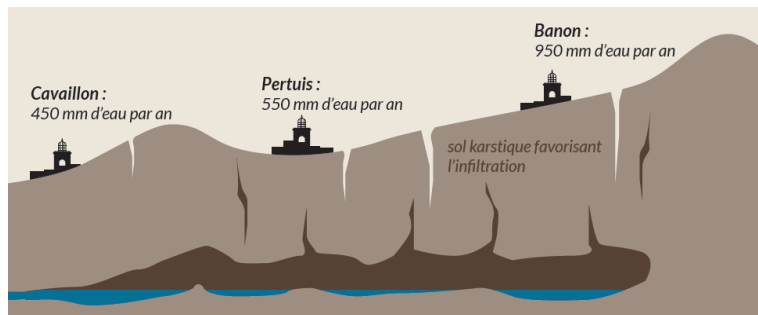
Agir pour
la biodiversité

Approche territoriale de la gestion de l'eau

Cédric PROUST, PNR Luberon



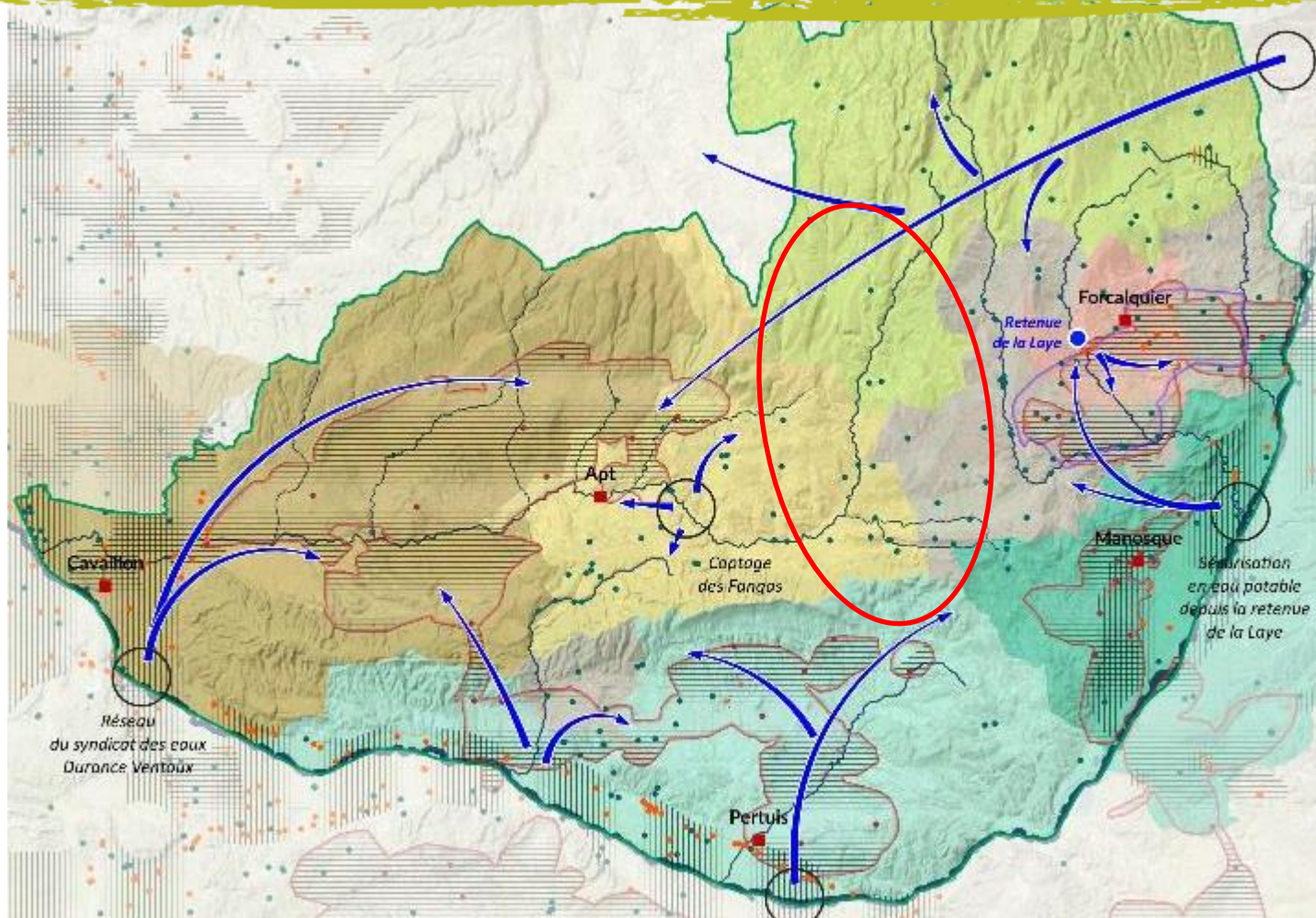
Contexte du territoire Luberon / Lure



Nombreuses zones d'assec naturelles sur les cours d'eau



Ressources locales et adductions d'eau



Le Manque d'eau → un **frein** au maintien de l'agriculture et au développement économique du territoire

↳ **Lutter contre les gaspillages et réduire les consommations d'eau** constituent des préoccupations permanentes et des obligations

Chronologie de l'action



2001-
2012: 1^{er}
SAGE
Calavon

2008-
2012:
diagnostic
et contrat
de gestion
du Largue

2012:
création
de la CLI
du Haut
Calavon

2013: EVP

2015: 2nd
SAGE
Calavon

2016:
étude de
faisabilité
de
solutions
(SCP)

2017: 1^{er}
dossiers
déposés
(Largue)

2018: AVP et
étude faune-
flore pour 5
projets dans
le Calavon

2022: 10
retenues et 1
raccorde-
ment au SIIRF



07/2016
Visite du Préfet



COPIL de suivi
DDT04, PNR
Luberon, élus
locaux

Visites de
sites



id	V m ³	commune	etat
1	45 000	Reillanne	En fonction
2	8 000	Reillanne	Déclaration travaux
3	21 000	Reillanne	en fonction
4	32 000	Villemus	Déclaration travaux
5	21 000	Aubenas les Alpes	En fonction
6	11 000	Céreste	En fonction
7	15 800	Reillanne	Déclaration travaux
8	20 000	Céreste	En fonction
9	5 000	Limans	En fonction
10	3 000	Limans	En fonction

BV Calavon: 99 800 m³

BV Largue: 82 000 m³ + 1 raccordement au
SIIRF (16 000 m³)



Le projet REUT des Alpilles

Karine BRIAND et Gérard BEREZIAT, CCVBA



●●●●● Projet REUT Alpilles



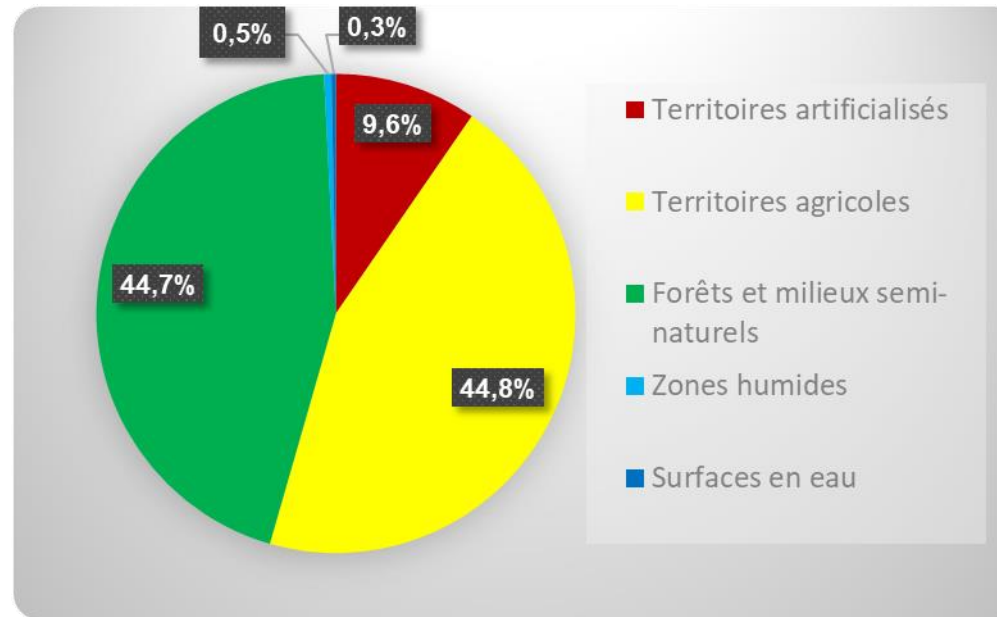
Photographie d'oliviers AOP « vallée des Baux »

Source: <http://www.castelas.com/>



Projet REUT Alpilles

- **Communauté de communes Vallée des Baux Alpilles – 10 Communes - 320 km² - 28 000 habitants** ⇒ **Territoire rural, faiblement peuplé, mais très touristique**





Projet REUT Alpilles

L'eau, un enjeu stratégique

« Nul ne connaît la valeur de l'eau jusqu'à ce que le puits tarisse » B. Franklin

• Constat

- Changement climatique et Tension hydrique
- De la ressource disponible non utilisée
- L'eau au cœur de toute activité humaine
- Engagement de la France de tripler les eaux non conventionnelles entre 2019 et 2025 – Assises de l'eau – Objectifs développement durable de l'ONU – agenda 2030
- Engagement fort et constant de la Communauté de communes Vallée des Baux-Alpilles pour la transition écologique

• Economie circulaire – Bon sens

- Utiliser la ressource avant d'en utiliser une nouvelle
- Ressource alternative à l'eau potable et aux canaux d'irrigation





Projet REUT Alpilles

Ambitions

- Offrir une ressource stable
- Prélever moins d'eau
- Partager la ressource disponible et sécuriser les usages, notamment pour l'agriculture, marqueur des Alpilles
- Limiter la conflictualité
- Prise de conscience de la valeur de l'or bleu





Projet REUT Alpilles

Craintes

- Acceptabilité
- Cout
- Frustration
- Effet rebond



Le projet REUT des Cuges les Pins

Nathalie FREMONT, Métropole Aix Marseille Provence



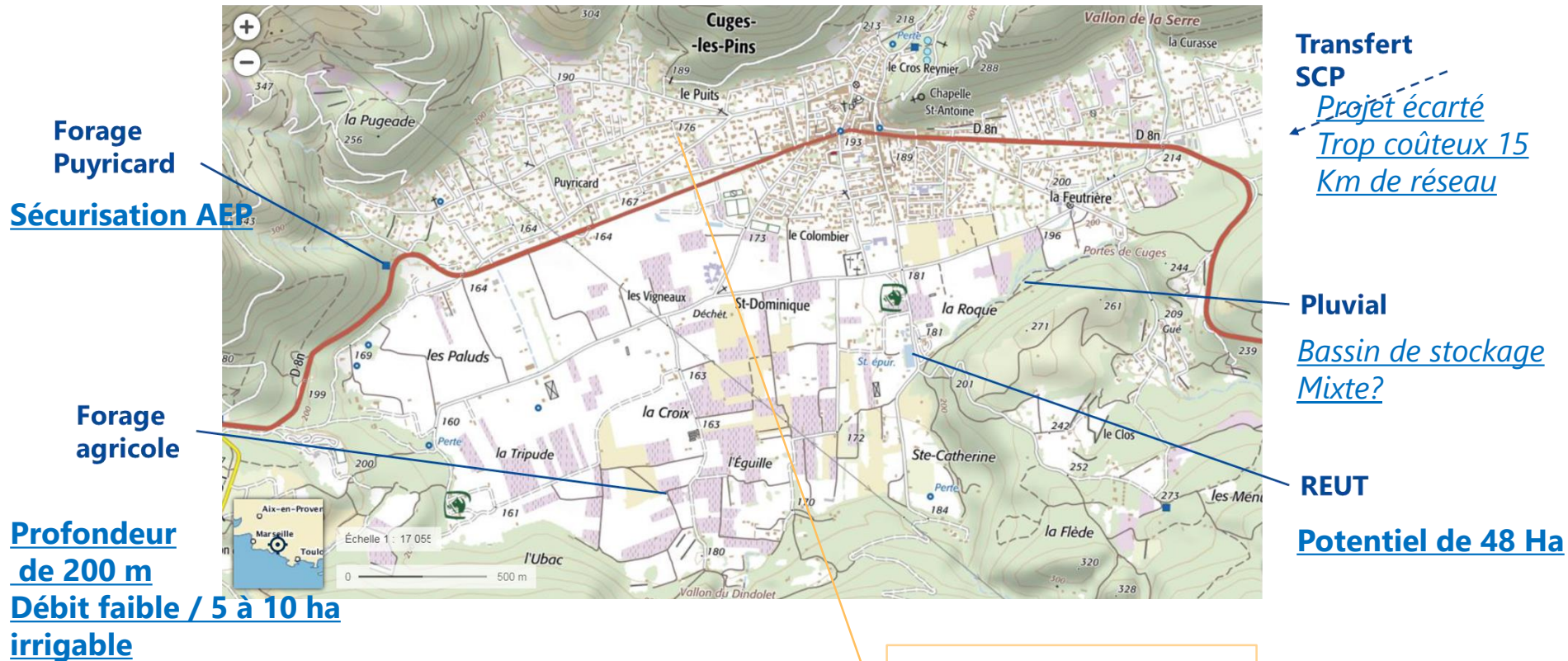
Genèse et réflexion de la métropole sur la REUT

- ✓ **L'adaptation au changement climatique**
- ✓ Une volonté de **sécuriser et développer** l'irrigation agricole sur le territoire non irrigué
- ✓ Engagement d'une réflexion sur la REUT suite à un appel à projet de l'Agence de l'eau en 2017
- ✓ **Démarche d'identification des potentiels en partenariat avec l'ARPE sur l'ensemble de la métropole en 2018**
 - ✓ Poursuite : **Etude de faisabilité** sur les secteurs à fort potentiel
 - ✓ Financée par l'Agence de l'eau, le Département et la Région



Contexte et approche multiressources pour l'alimentation agricole de la plaine de Cuges-les-Pins

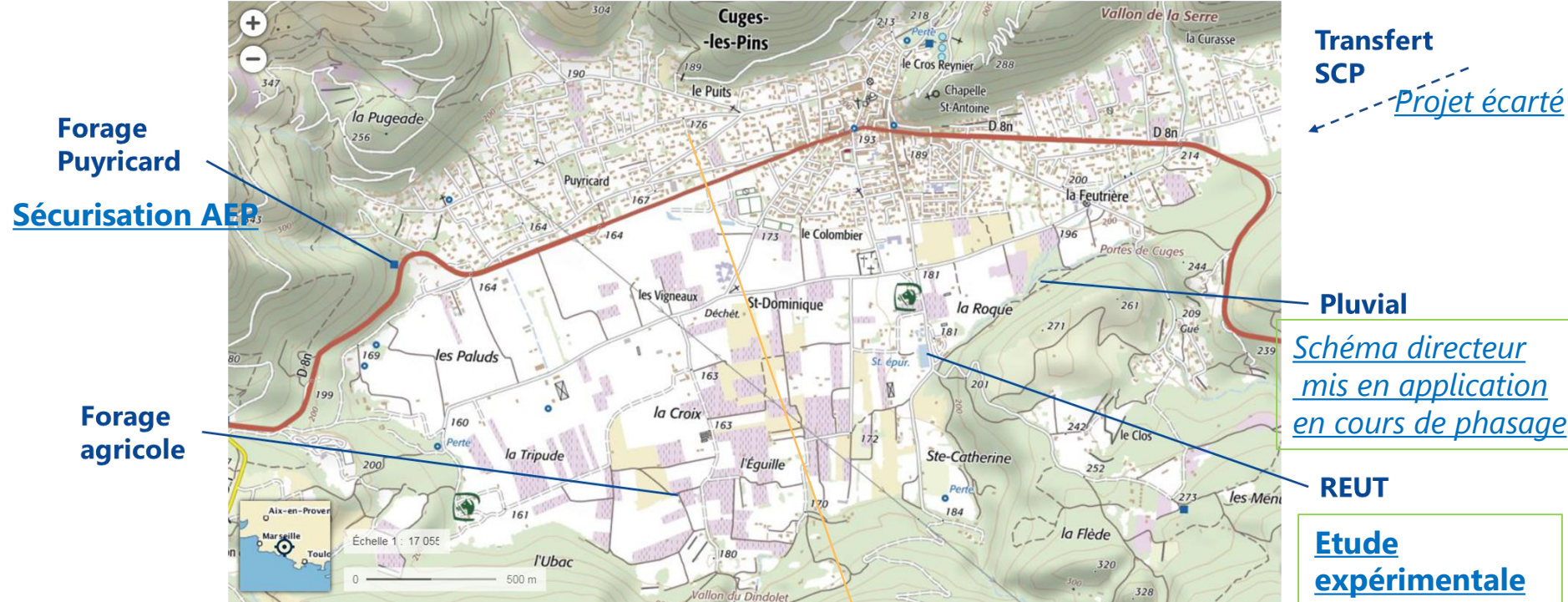
ZAP et Future Zone ZSE en cours de validation



ZAP : 274 ha protégé – création en décembre 2017
80 ha en friche
Potentiel viticole à l'Est et maraichage à l'Ouest

Perspectives et poursuites des alternatives multiressources

ZAP et Future Zone ZSE en cours de validation



Forage Puyricard
Sécurisation AEP

Forage agricole

Transfert SCP
Projet écarté

Pluvial
Schéma directeur mis en application en cours de phasage

REUT
Etude expérimentale REUT en 2023

Travaux de forage prévu 1^{er} semestre 2023

Acquisition de terrain 2,7 ha
Installation d'agriculteurs

Zone d'appellation d'origine contrôlé Côtes de Provence

