



## Conférence Medagri

# Alternatives au désherbage en cultures pérennes : les apports de l'expérimentation

Mardi 18 octobre 2022

**Annick MIEVRE**

Directrice de la délégation PACA et Corse de l'Agence de l'eau RMC



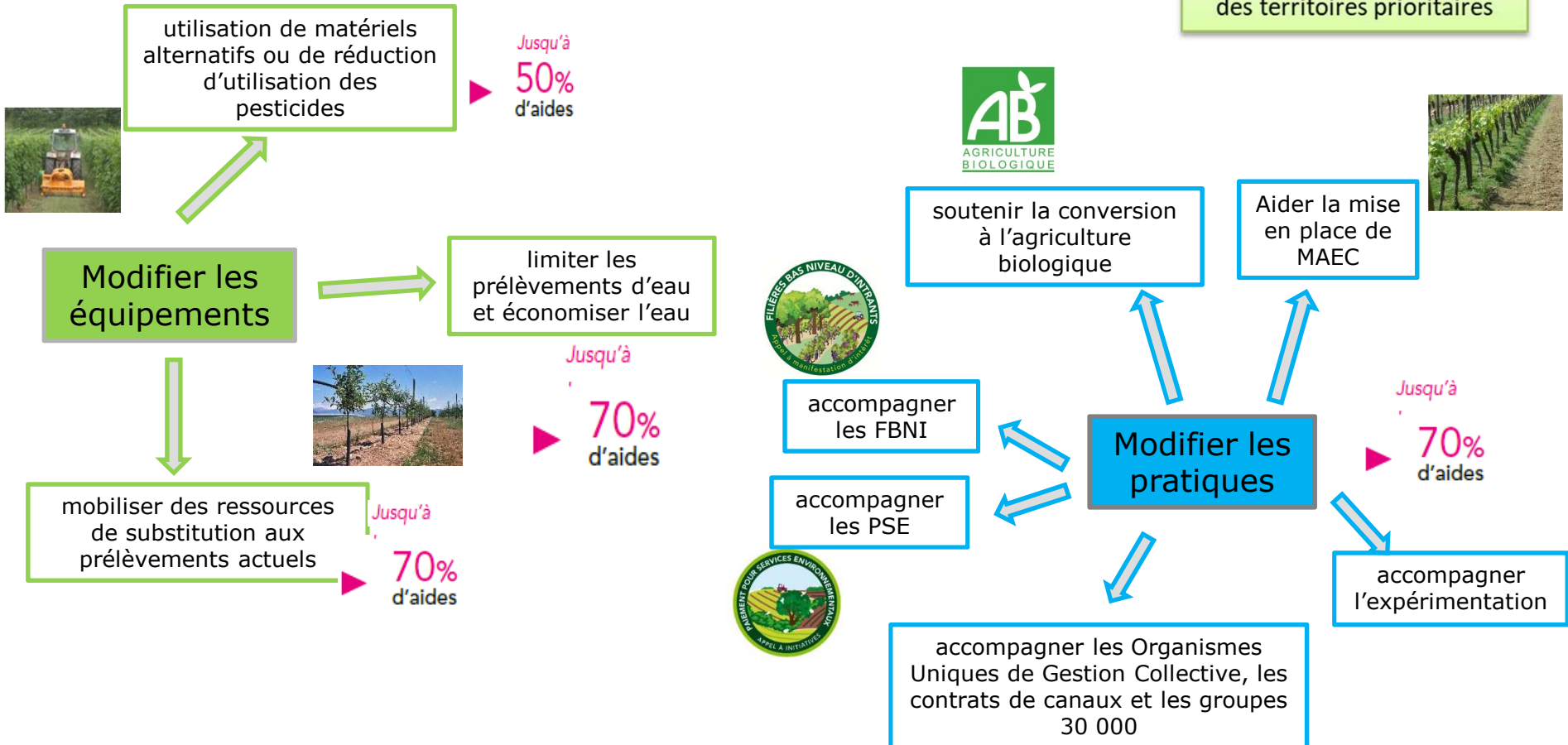
**SAUVONS !  
L'EAU !**



# Les principes des aides à l'agriculture : limiter l'impact sur la ressource en eau



Des aides ciblées qui s'appuient sur le PSN et sur des territoires prioritaires



**SAUVONS L'EAU!**



## Bilan des aides de l'agence de l'eau RMC à l'agriculture – 2019/2022

Modifier les équipements	matériels alternatifs ou de réduction d'utilisation des pesticides	1 605 671 €
	limiter les prélèvements d'eau et économiser l'eau	15 625 899 €
	mobiliser des ressources de substitution	2 634 213 €
Modifier les pratiques	Conversion AB	18 645 000 €
	PSE	4 663 254 €
	Animations (OUGC , 30 000, contrats de canaux)	1 621 416 €
	Expérimentation	585 187 €
		<b>45 380 640 €</b>



Pour un **1€** payé en redevance,  
**2,89 €** versé en aide



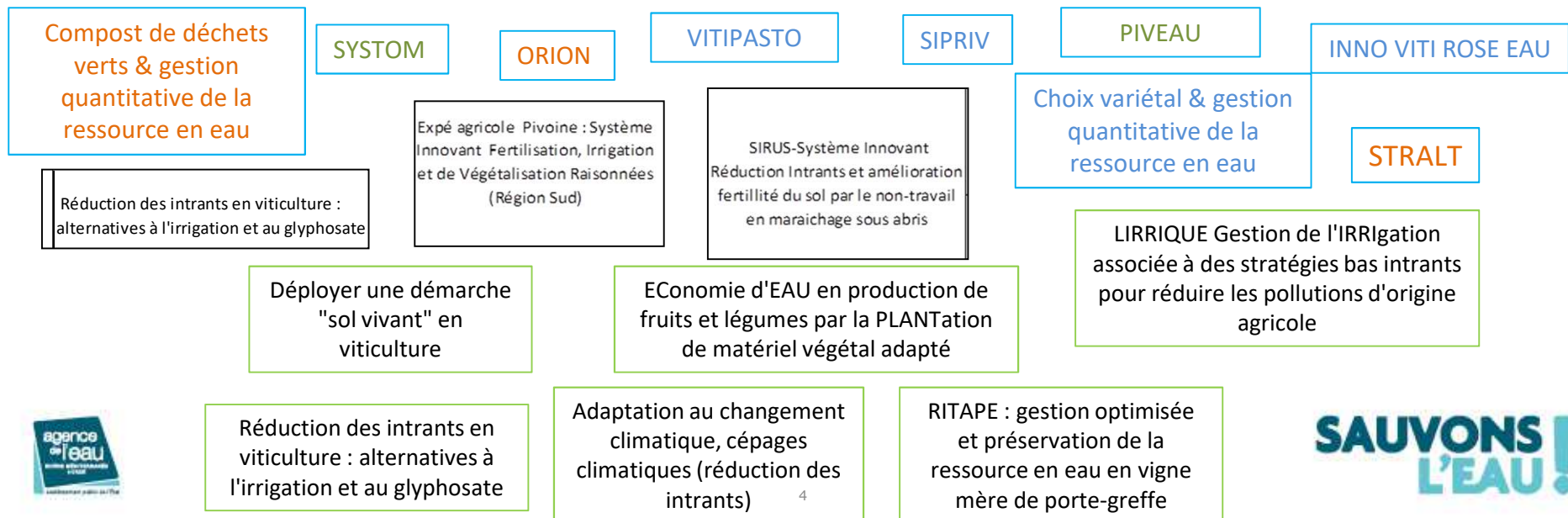
# Accompagner l'expérimentation

	Mt des aides
Expérimentations 10 <sup>ème</sup> programme	1 021 228 €
Expérimentations 2019-2021	372 005 €
Expérimentations 2022	763 700 €

## Des partenaires variés



## De nombreux projets soutenus





# Conclusion

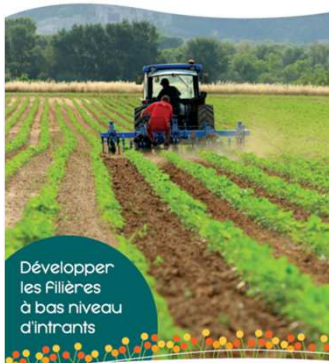
Annick MIEVRE

---



# Filière à **Bas Niveaux d'Intrants**

- « ... **démarches opérationnelles de territoire** qui ont pour objectif de participer à la **restauration de la qualité des eaux brutes** des « territoires cibles » (AAC et zones de sauvegarde des ressources stratégiques) en favorisant le développement d'une **culture à BNI** et par conséquent **bas niveau d'impact sur la ressource en eau** »



Une Filière à bas  
niveaux d'intrants, c'est...

**MOINS**  
de pesticides

**MOINS**  
de nitrates

**MOINS**  
d'eau



**MOINS**  
d'impact sur la ressource en eau









# Qu'est-ce qu'une filière agricole bas niveau d'intrants ?

Définition de filières agricoles bas niveau d'intrants  
(selon agence de l'eau RMC – DA 2018-43)

Les cultures ciblées dans le cadre de ces projets filières bas niveau d'intrants peuvent être :

- des cultures conduites suivant **un mode de production peu impactant** pour la ressource en eau   +
- des cultures dont le **mode de conduite est reconnu comme étant intrinsèquement peu impactant** sur la ressource en eau





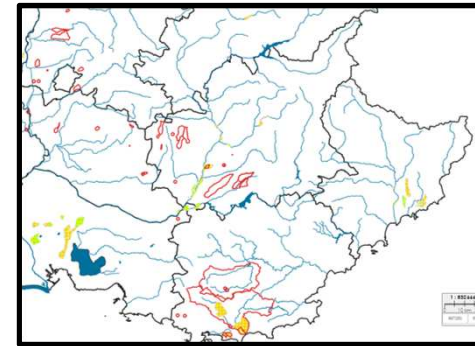
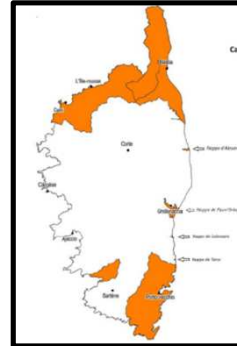
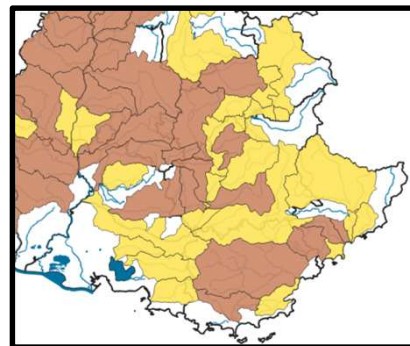
# AMI FBNI 2022



## ● Objectifs

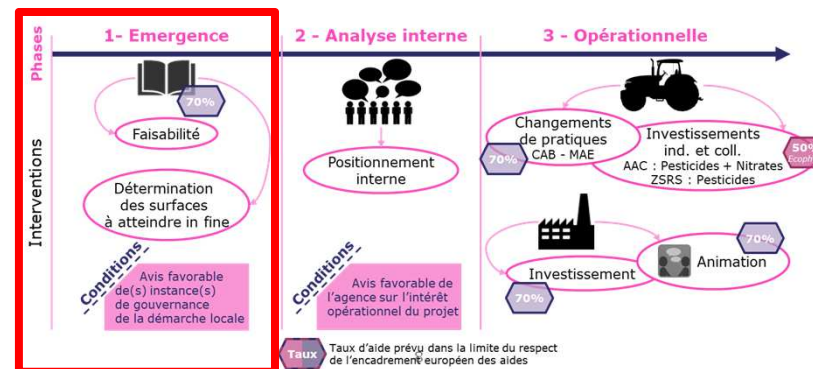
- Reconquête de la **qualité** de l'eau et à la restauration de **l'équilibre quantitatif** dans un contexte de changement climatique sur des **zones prioritaires**

Zones prioritaires de l'équilibre quantitatif de la ressource



Zone prioritaires de l'état qualitatif de la ressource = AAC des captages prio et zones de sauvegarde des ressources stratégiques

- **Mobiliser** les acteurs du territoire sur **l'émergence** de filières à bas niveau d'intrants







## AMI FBNI 2022



- **Bénéficiaires**

- opérateurs économiques des filières (coopératives, collectifs d'agriculteurs, organismes de défense et de gestion, négoce, industrie, distributeurs,...)
- collectivités concernées par les enjeux de restauration de la qualité de l'eau ou de résorption des déséquilibres quantitatifs,
- organismes de développement agricole (CA, GRAB, ...)

- **Taux d'aides**

- **jusqu'à 70% maximum du montant des dépenses éligibles** dans la limite du respect de l'encadrement européen des aides.

- **Enveloppe budgétaire**

- L'enveloppe prévisionnelle pour cet AMI est de **1.5 M€**, pour le financement de la phase d'émergence



## AMI FBNI 2022



### ● Principales échéances

1 <sup>ère</sup> étape	1) Dépôt d'un dossier de candidature (note d'intention)	du 1 <sup>er</sup> juillet au 31 décembre 2022
	2) Pré-sélection des projets lauréats	janvier 2023
2 <sup>ème</sup> étape	3) Dépôt de la demande d'aide complète (dossier technico-financier)	du 1 <sup>er</sup> février au 31 avril 2023
	4) Sélection des projets financés	mai 2023
3 <sup>ème</sup> étape	5) décisions de financement	à partir d'octobre 2023

### ● Critères de pré-sélection (1<sup>ère</sup> étape)

- Lien avec les **zones prioritaires** à enjeu « eau »
- Garantie de **l'efficacité** du projet sur la ressource en eau
- Caractère **collectif et multipartenarial** du projet
- Présentation du dossier
- Présence économie circulaire
- Répartition géographique des dossiers

### ○ Critères de sélection (2<sup>ème</sup> étape):

- Pertinence des réponses apportées aux demandes complémentaires du jury de présélection.
- Cohérence entre le gain environnemental vis-à-vis de la ressource en eau et le montant de l'aide demandée à l'agence.
- Niveau d'engagement des partenariats.





Tous les détail sur :



<https://www.eaurmc.fr/>

[https://www.eaurmc.fr/jcms/pro\\_109154/fr/appel-a-manifestation-d-interet-soutien-a-l-emergence-de-filieres-agricoles-a-bas-niveau-d-intrants](https://www.eaurmc.fr/jcms/pro_109154/fr/appel-a-manifestation-d-interet-soutien-a-l-emergence-de-filieres-agricoles-a-bas-niveau-d-intrants)



**SAUVONS  
L'EAU!**



Prochain rendez-vous  
**JOURNEE TECHNIQUE EAU & AGRICULTURE**

**Mardi 16 mars 2023**  
**En Avignon**