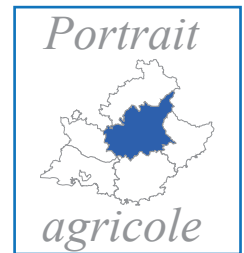


# L'AGRICULTURE, L'AGROALIMENTAIRE ET LA FORÊT DANS LES ALPES-DE-HAUTE-PROVENCE



## CE QU'IL FAUT RETENIR

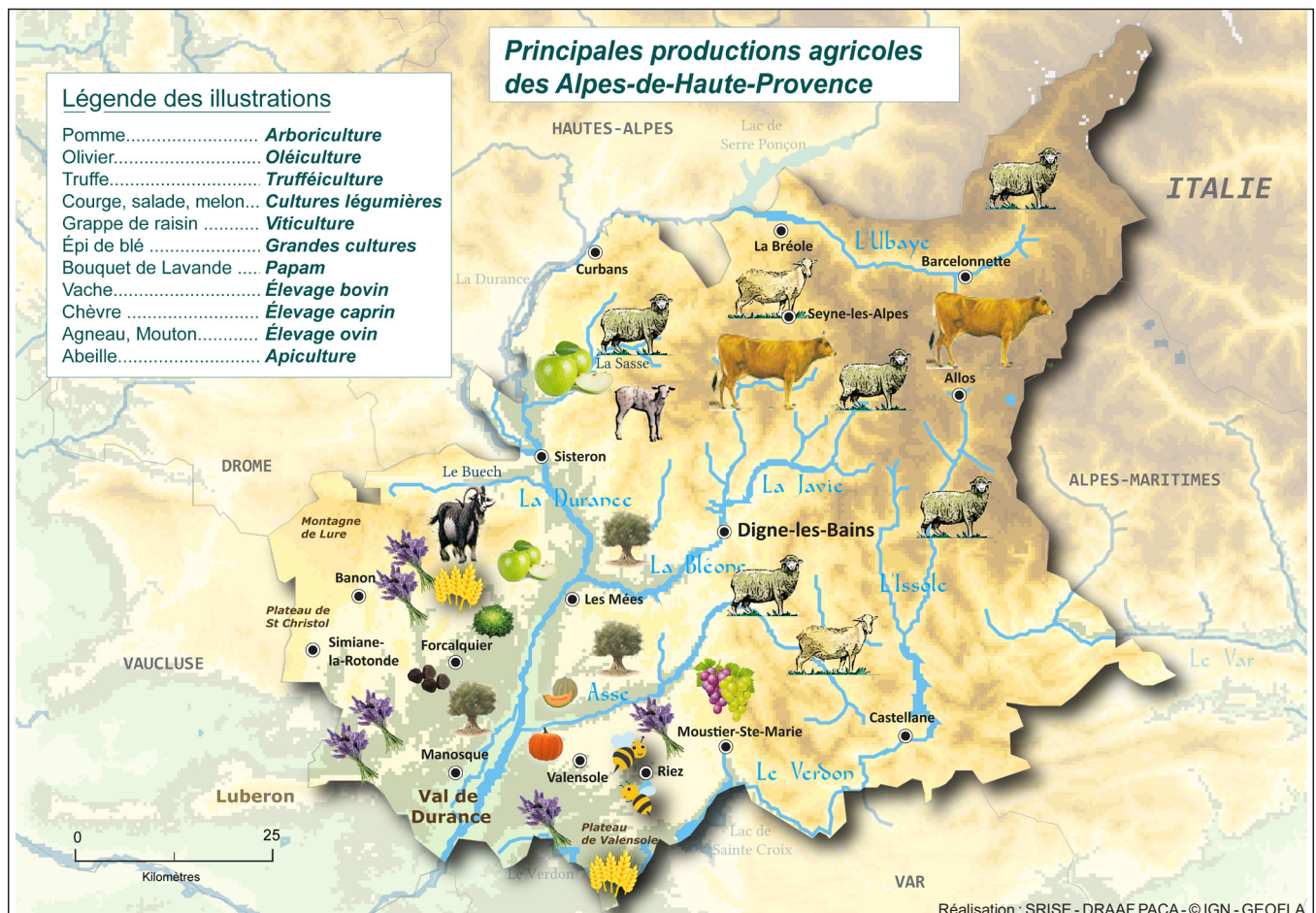
L'activité agricole du département emploie 3 600 équivalents temps plein pour un chiffre d'affaire annuel de 220 millions d'euros.

La forêt est majoritaire sur le territoire. Avec un taux de boisement de 61 %, le département arrive à la 5<sup>e</sup> place métropolitaine.

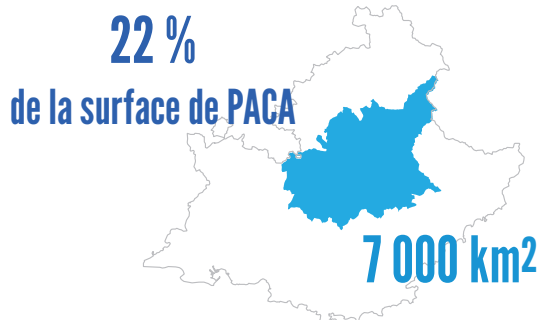
Les surfaces agricoles recouvrent plus d'un quart du territoire et sont principalement orientées vers la production de grandes cultures, dont les plantes à parfum, aromatiques et médicinales. Ainsi, le département des Alpes-de-Haute-Provence est le 1<sup>er</sup> producteur national d'essence de lavandin et 3<sup>e</sup> producteur d'essence de lavande.

L'élevage est la 2<sup>e</sup> orientation du département avec une exploitation sur quatre spécialisée dans l'élevage d'ovins et de caprins.

L'agriculture biologique concerne plus d'un quart des surfaces agricoles, approchant le niveau régional. L'enseignement agricole contribue au développement des pratiques agroécologiques en formant chaque année près de 250 élèves et 146 apprentis dans le département.



## TERRITOIRE : 24 habitants par km<sup>2</sup>



Le département des Alpes-de-Haute-Provence s'étend sur près de **7 000 km<sup>2</sup>**, soit **22 %** de la surface régionale.

Source : Agreste - Statistique Agricole Annuelle 2020

**164 308** habitants



**3 %** de la région

Avec **164 308** habitants, le département représente **3 %** de la population régionale, soit **24 habitants par km<sup>2</sup>** (160 en moyenne régionale).

Source : Insee - Recensement de la population au 01/01/2019

## LES SURFACES AGRICOLES : 199 350 ha

**29 %**  
du département  
**199 350 ha**



### Les surfaces agricoles

Elles couvrent **199 350 ha\***, soit **29 %** du département et **6 %** de la région.

**3 %**  
du département  
**17 500 ha**



### Les sols artificialisés

Ils représentent moins de **3 %** du département (10% en moyenne pour la région).

**15 %**  
de la SAU productive  
**23 390 ha**



### Les surfaces irrigables

On estime que **23 390 ha** de SAU sont irrigables, soit **15 %** de la SAU productive du département.

\* y compris pâturages collectifs

Source : Agreste - Statistique Agricole Annuelle 2020

Source : Agreste - Recensement Agricole 2020



### Superficie agricole utilisée moyenne

Avec **77 ha**, la SAU moyenne des exploitations du département (hors pâturages collectifs) est supérieure à la moyenne régionale (35 ha) du fait de la prédominance des grandes cultures et de l'élevage.

Ces activités dégagent en effet des produits à l'hectare inférieurs aux autres spécialisations végétales et nécessitent plus de surfaces à chiffre d'affaires équivalent.

### SAU moyenne des exploitations du département selon la spécialisation (hors pâturages collectifs)

Bovins et autres animaux	123 ha
Ovins et caprins	120 ha
Grandes cultures (dont plantes aromatiques, à parfum)	78 ha
Polyculture-polyélevage	54 ha
Arboriculture	25 ha
Maraîchage-horticulture	20 ha

Source : Agreste - Recensement Agricole 2020

# EXPLOITATIONS AGRICOLES : grandes cultures et élevage ovin prédominant

2 062 exploitations

11 %  
des exploitations  
de la région

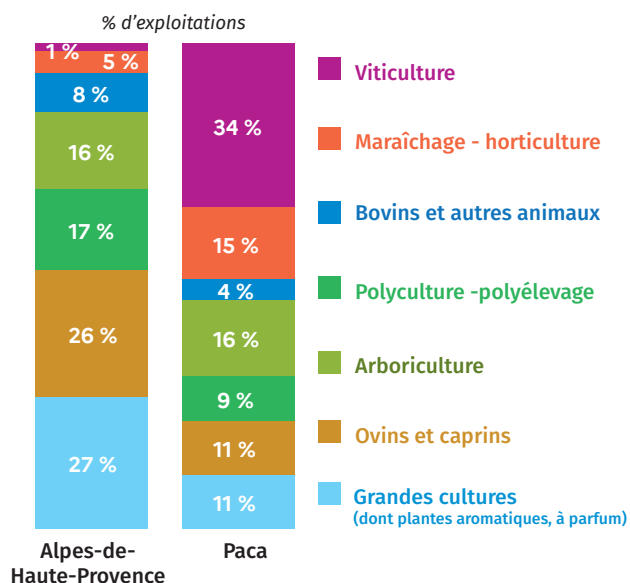


Avec 2 062 exploitations agricoles, le département rassemble 11 % des exploitations de la région.

27 % des exploitations sont spécialisées dans la production de **grandes cultures** (dont PAPAM) et 26 % dans l'**élevage ovins-caprins**.

La densité des exploitations est faible (0,3 exploitation par km<sup>2</sup> contre 0,6 en Paca ou 1,4 dans le Vaucluse).

## Spécialisation des exploitations



Source : Agreste - Recensement Agricole 2020

# EMPLOIS AGRICOLES : 3 582 emplois

En 2020, le département compte **3 582 emplois agricoles** équivalents temps plein, dont **2 122 emplois** de dirigeants d'exploitation, **258 emplois** de conjoints, **475 emplois** de salariés permanents et **728 emplois** de salariés non permanents (saisonniers, ETA et CUMA).

dirigeants et conjoints

salariés permanents

salariés non permanents

3 582  
Emplois ETP



2 380 emplois ETP



475 emplois ETP



728 emplois ETP

Source : Agreste - Recensement Agricole 2020

# AGRICULTURE BIO : 45 007 ha engagés



La SAU certifiée « agriculture bio » ou en conversion du département s'étend sur **45 007 ha**, soit **28 %** des surfaces agricoles des exploitations du département.

Ce sont près de **560 exploitations** qui sont engagées dans la production biologique en 2020.

28 %  
de la SAU certifiée  
"agriculture bio"  
ou en conversion

45 007 ha

560  
exploitations  
engagées dans la  
production biologique



Source : Agence bio 2020, Agreste - Recensement Agricole 2020

# PRODUCTIONS AGRICOLES : 1<sup>er</sup> producteur national d'essence de lavandin

Le département est le 1<sup>er</sup> producteur national d'essence de lavandin (1 669 t essence) et le 2<sup>e</sup> en essence de lavande (34,5 t essence) derrière le département du Vaucluse.

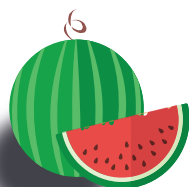
## 1<sup>er</sup> département producteur

### Essence de lavandin



1 669 t essence

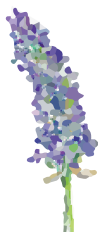
### Pastèque



1 397 tonnes

## 3<sup>e</sup> département producteur

### Essence de lavande



34,5 t essence

### Potiron, courge



7 954 tonnes

Le cheptel des Alpes-de-Haute-Provence est composé de **191 348 ovins** et **14 631 bovins**.

## Cheptel



191 348  
ovins



14 631  
bovins

La production de lait est estimée à **22 617 hl** de lait de vache, **36 293 hl** de lait de chèvre et **1 893 hl** de lait de brebis.



## Lait



22 617  
hl



36 293  
hl



1 893  
hl

Source : Agreste - Statistique Agricole Annuelle 2020, Recensement Agricole 2020

# AIDES PERÇUES : 69 millions d'euros au titre de la PAC

En 2020, les aides PAC versées aux exploitations du département s'élèvent à **69 millions d'euros**.

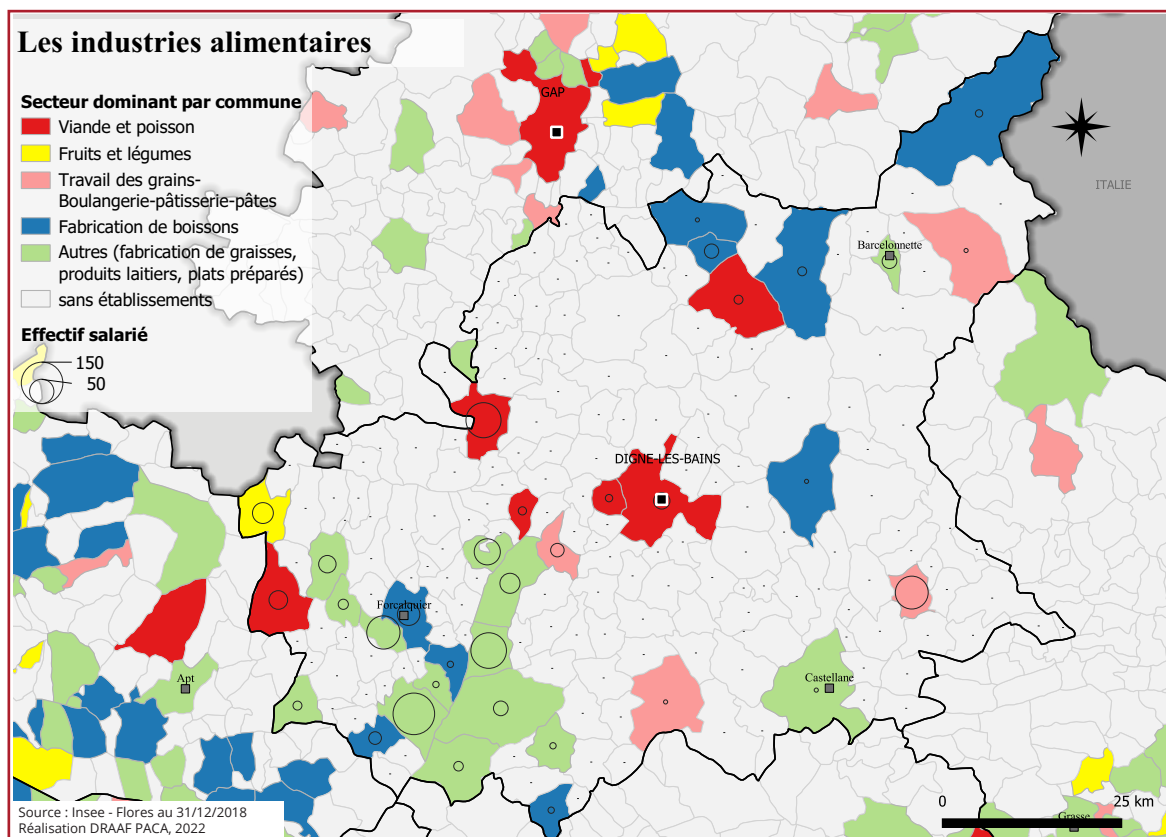
Parmi ces aides, **43 millions d'euros** ont été versés au titre du 1<sup>er</sup> pilier et **26 millions d'euros** au titre du 2<sup>e</sup> pilier.

69 M€  
Aides PAC  
aux exploitations  
du département



Source : DRAAF PACA d'après ASP - Paiements au 01/01/2022

# INDUSTRIES DE TRANSFORMATION



**Les industries agroalimentaires** des Alpes-de-Haute-Provence emploient **871 salariés** au 31/12/2018, majoritairement en production alimentaire (793 salariés), les industries des boissons représentant le complément.

Avec 29 établissements et 387 salariés, la fabrication du thé, café, cacao, chocolat, sucre, des confiseries, condiments, assaisonnements et plats préparés est le 1<sup>er</sup> secteur agroalimentaire du département.

**Le commerce de gros de produits agroalimentaires** regroupe 61 établissements et emploie **438 salariés**.

**La fabrication d'huiles essentielles** issues des plantes à parfum, aromatiques et médicinales emploie **43 salariés** répartis dans 4 établissements.

Source : Insee : Flores 31/12/2018

## VALEUR DE LA PRODUCTION : 224 millions d'euros



Le chiffre d'affaires de la production agricole du département est estimé à **224 millions d'euros** en 2020 (6 % de la valeur de Paca).

La production agricole végétale contribue à hauteur de 180 millions d'euros en 2020.

### Top 5 des productions

Fruits (y.c. olives et fraises)	89 millions €
Animaux et productions animales	44 millions €
Plantes industrielles	28 millions €
Fourrages et plantes fourragères	25 millions €
Légumes frais (y.c. tomates)	14 millions €

Source : Agreste, Insee - Comptes de l'agriculture 2020 provisoires

## ACTIVITÉ FORESTIÈRE : 346 emplois salariés

**208 500 m<sup>3</sup>**  
de bois ronds



La récolte forestière est estimée à **208 500 m<sup>3</sup>** de bois ronds, dont 34 % destinée à l'énergie.

Source : Agreste - Enquête exploitations forestières et scieries 2020. Données provisoires

**61 %**  
taux de boisement



Avec un taux de boisement de **61 %**, le département arrive à la 4<sup>e</sup> place métropolitaine (31 %).

Source : IGN - Inventaire forestier, campagne 2020

**346**  
emplois salariés



L'activité forestière (cf. définitions) génère **346 emplois salariés** au 31/12/2018.

Source : Insee : Flores 31/12/2018

## ENSEIGNEMENT AGRICOLE : 395 élèves et apprentis

**249**  
élèves



**146**  
apprentis



**2**  
établissements



Pour l'année scolaire 2020-2021 dans le département, les 2 établissements dispensent un enseignement agricole auprès de **249 élèves** et **146 apprentis**.

Ils sont notamment impliqués dans le plan national du projet agro-écologique pour la réduction de l'usage des pesticides, le plan azote, le plan biodiversité, la réduction de l'usage des antibiotiques.

L'un d'eux est spécialisé dans la production ovine, avec un centre d'expérimentation reconnu pour son savoir faire par les professionnels de la filière

Source : DRAAF - Service régional de la formation et du développement

### Sources et définitions

**SAU** : superficie agricole utilisée, terres dédiées à une activité agricole hors bâtiments, cours, friches, bois...

**SAU productive** : superficie agricole utilisée dont est déduite la surface toujours en herbe (STH) peu productive (landes, parcours...).

**1<sup>er</sup> pilier de la politique agricole commune (PAC)** : aides à la production.

**2<sup>e</sup> pilier de la PAC** : aides au développement rural.

**Activité forestière** : exploitation forestière (02.20Z) ; sylviculture et services à l'exploitation forestière (02.10Z et 02.40Z) ; travail du bois (16.10A à 16.29Z) ; industrie du papier et du carton (17.11Z à 17.24Z) ; travaux de charpente (43.91A).

**Recensement agricole 2020** : ce portrait intègre les données du recensement agricole 2020 pour les surfaces hors pâturages collectifs et pour les données d'emploi.

**Enquête exploitations forestières et scieries** : données 2020 provisoires. L'enquête a fait l'objet d'un changement méthodologique pour l'année 2020 induisant potentiellement des ruptures de séries. Les données départementales sont extrapolées.

[www.draaf.paca.agriculture.gouv.fr/DONNÉES-STATISTIQUES](http://www.draaf.paca.agriculture.gouv.fr/DONNÉES-STATISTIQUES)



Direction Régionale de l'Alimentation,  
de l'Agriculture et de la Forêt  
Service Régional de l'Information Statistique  
et Économique  
132, bd de Paris - CS 70059  
13331 Marseille Cedex 03

**Directeur régional** : Patrice de Laurens  
**Directrice de la publication** : Nadine Jourdan  
**Rédacteur en chef** : Isménos Tzortzis  
**Rédactrice** : Barbara Michelet  
**Composition** : Nadine Nieto  
**Dépôt légal** : à parution  
ISSN : 1773-3561